



ФЕДЕРАЛЬНАЯ СЛУЖБА
ГОСУДАРСТВЕННОЙ СТАТИСТИКИ

Оперативные итоги естественного движения населения Приморского края



январь-март 2023 года



ФЕДЕРАЛЬНАЯ СЛУЖБА
ГОСУДАРСТВЕННОЙ СТАТИСТИКИ

Оперативные итоги естественного движения населения

Приморского края
январь-март 2023 года

01 ПОКАЗАТЕЛИ ЕСТЕСТВЕННОГО ДВИЖЕНИЯ
НАСЕЛЕНИЯ

02 ПОКАЗАТЕЛИ РОЖДАЕМОСТИ

03 ПОКАЗАТЕЛИ СМЕРТНОСТИ

04 ПОКАЗАТЕЛИ БРАЧНОСТИ

05 ПОКАЗАТЕЛИ РАЗВОДИМОСТИ





ЕСТЕСТВЕННОЕ ДВИЖЕНИЕ НАСЕЛЕНИЯ

ЧЕЛОВЕК

■ Число родившихся ■ Число умерших — Естественная убыль

Показатели естественного движения населения

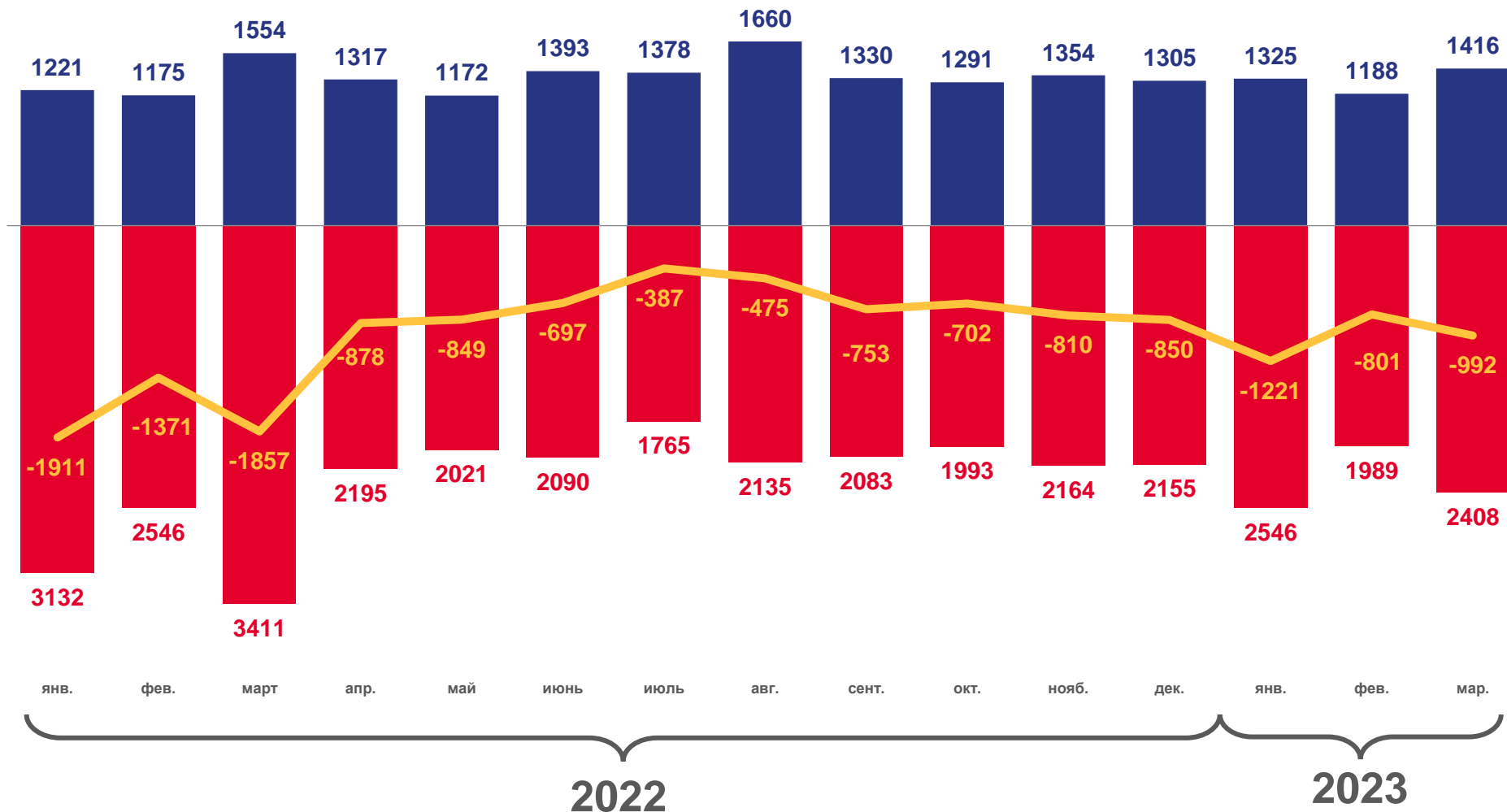
за январь-март 2023 года

-3 014 человек

Естественная убыль

-6.7% в расчете на 1000 человек населения

Коэффициент естественной убыли





КОЭФФИЦИЕНТ ЕСТЕСТВЕННОЙ УБЫЛИ НАСЕЛЕНИЯ

НА 1000 ЧЕЛОВЕК НАСЕЛЕНИЯ

Муниципальные округа и районы и городские округа с наибольшими и наименьшими значениями показателя



7

муниципальных округов и районов и городских округов

значение показателя **меньше**, чем по краю

27

муниципальных округов и районов и городских округов

значение показателя **больше**, чем по краю



ЧИСЛО ЗАРЕГИСТРИРОВАННЫХ РОДИВШИХСЯ

Рождаемость

за январь-март 2023 года

3 929 человек

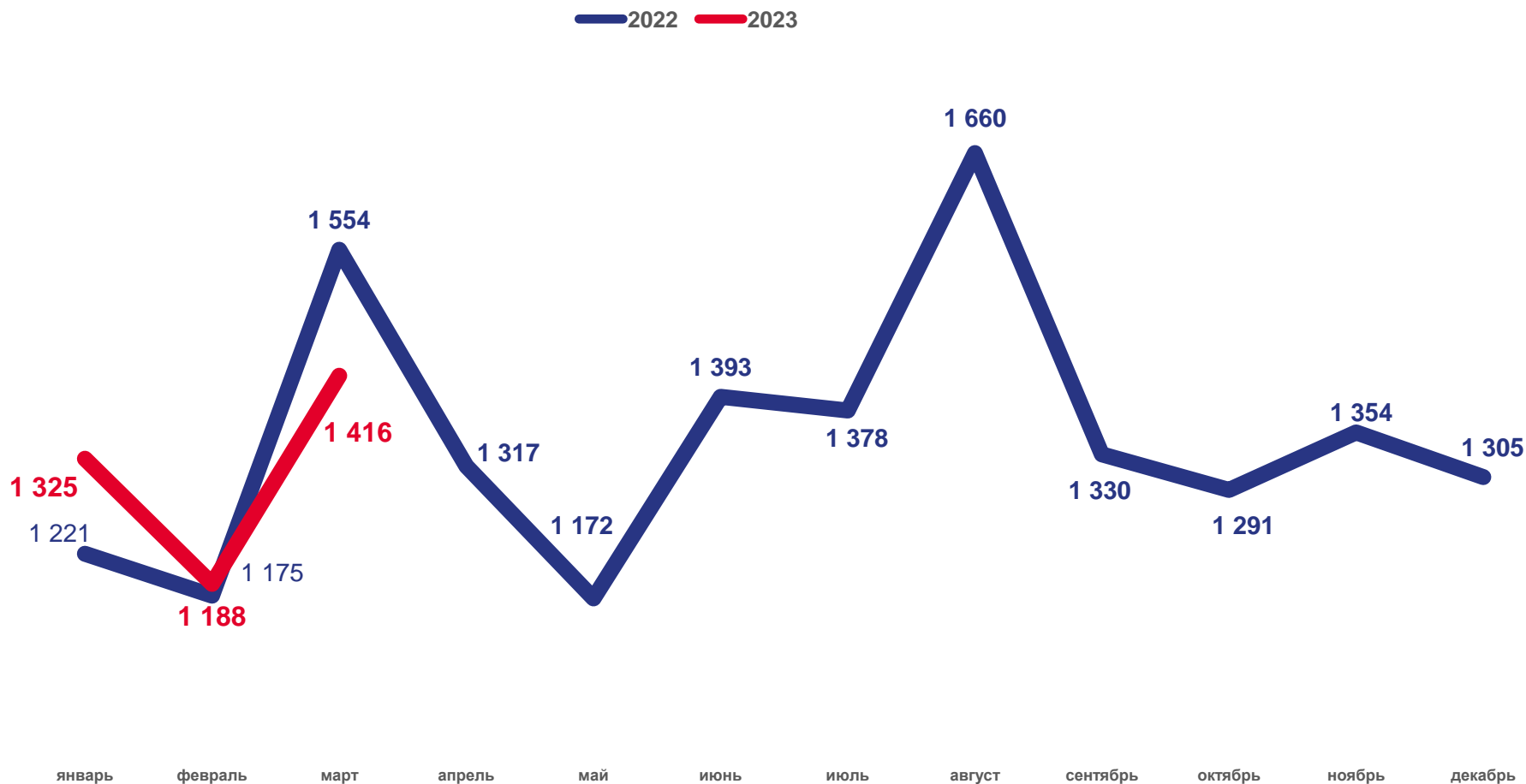
Число зарегистрированных родившихся

8.8‰ в расчете на 1000 человек населения

Коэффициент рождаемости

-0.5%

Изменение к январю-марту 2022





КОЭФФИЦИЕНТ РОЖДАЕМОСТИ НА 1000 ЧЕЛОВЕК НАСЕЛЕНИЯ

Муниципальные округа и районы и городские округа с наибольшими и наименьшими значениями показателя



24 муниципальных округов и районов
и городских округов

значение показателя **больше**,
чем по краю

10 муниципальных округов и районов
и городских округов

значение показателя **меньше**,
чем по краю



ЧИСЛО ЗАРЕГИСТРИРОВАННЫХ УМЕРШИХ

Смертность

за январь-март 2023 года

6 943 человек

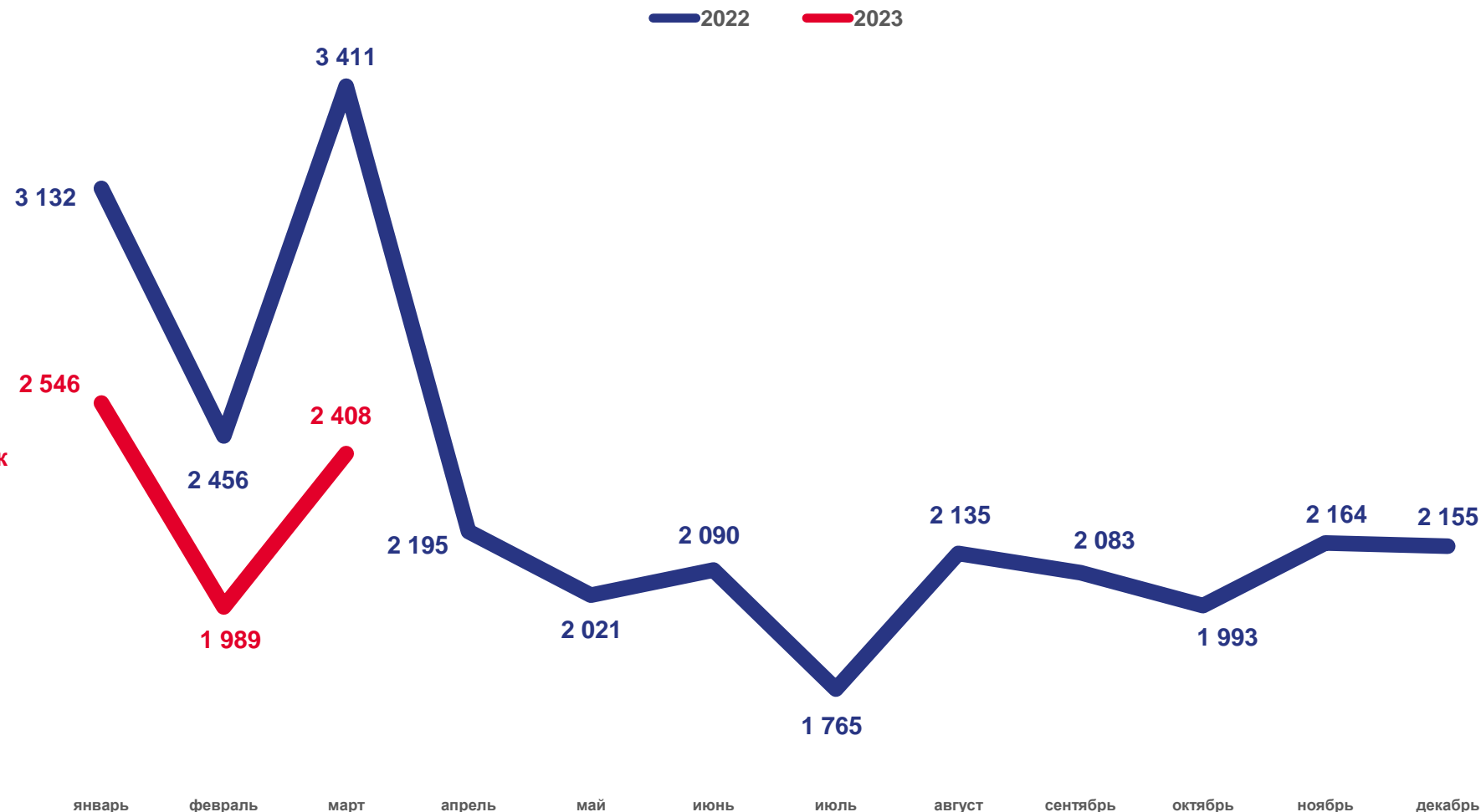
Число зарегистрированных умерших

15.5‰ в расчете на 1000 человек населения

Коэффициент смертности

-23.6%

Изменение к январю-марту 2022

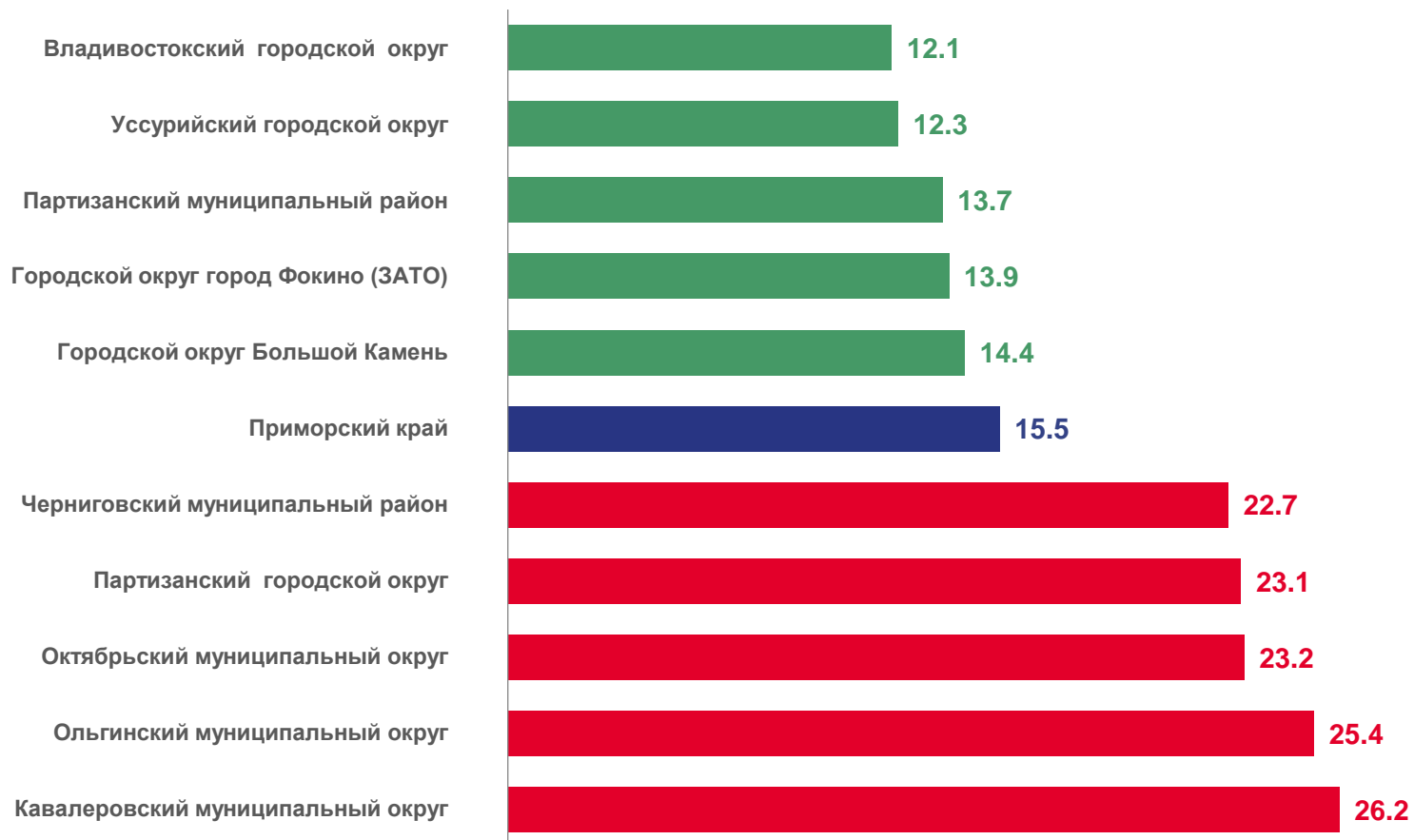


1000 чел.



КОЭФФИЦИЕНТ СМЕРТНОСТИ НА 1000 ЧЕЛОВЕК НАСЕЛЕНИЯ

Муниципальные округа и районы и городские округа с наибольшими и наименьшими значениями показателя



7

муниципальных округов и районов
и городских округов

значение показателя **меньше**,
чем по краю

27

муниципальных округов и районов
и городских округов

значение показателя **больше**,
чем по краю



ЧИСЛО ЗАРЕГИСТРИРОВАННЫХ БРАКОВ

Брачность

за январь-март 2023 года

2804 браков

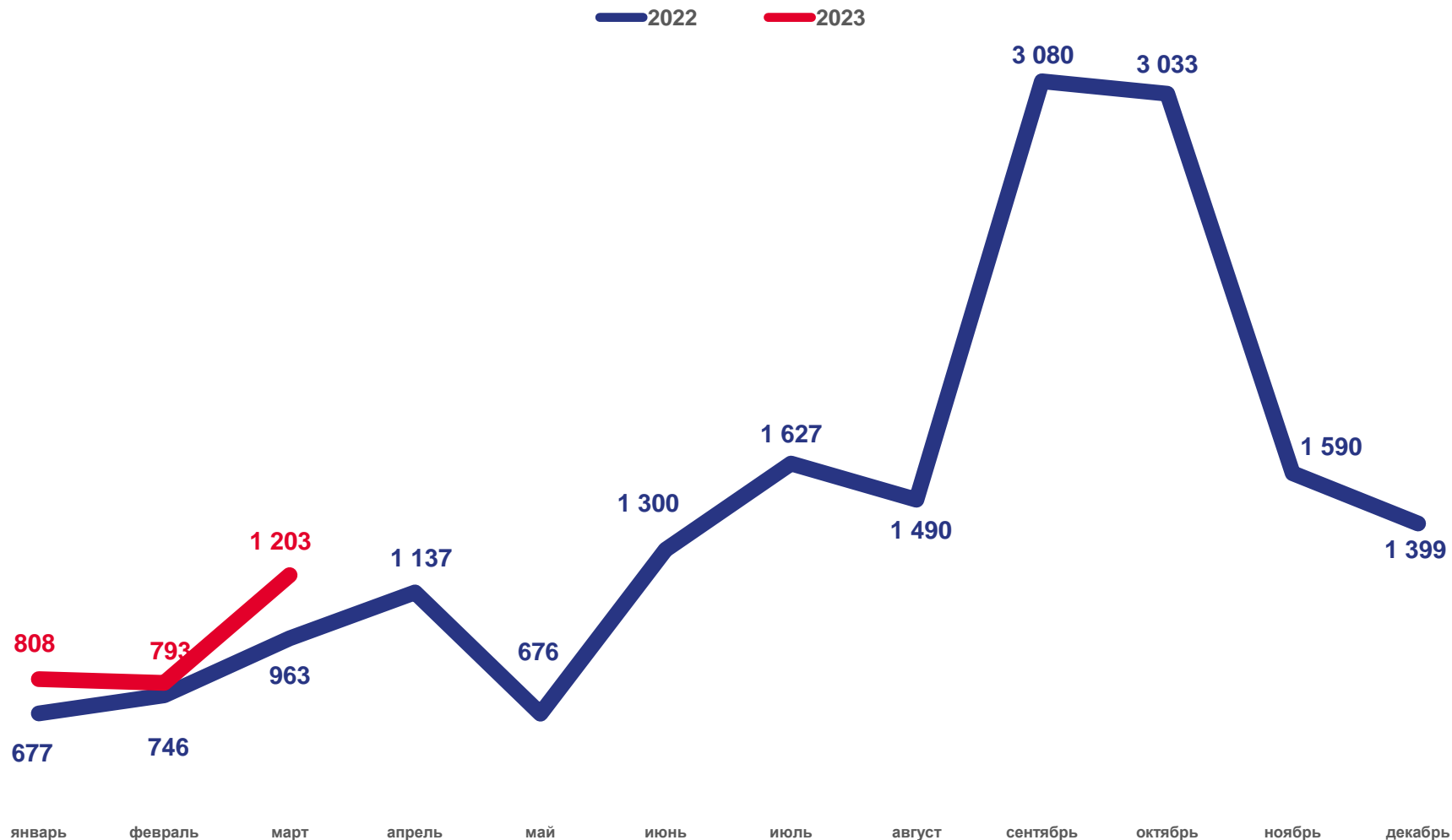
Число зарегистрированных браков

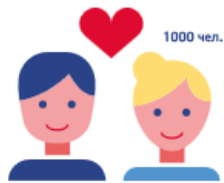
6.3‰ в расчете на 1000 человек населения

Коэффициент брачности

+17.5%

Изменение к январю-марту 2022

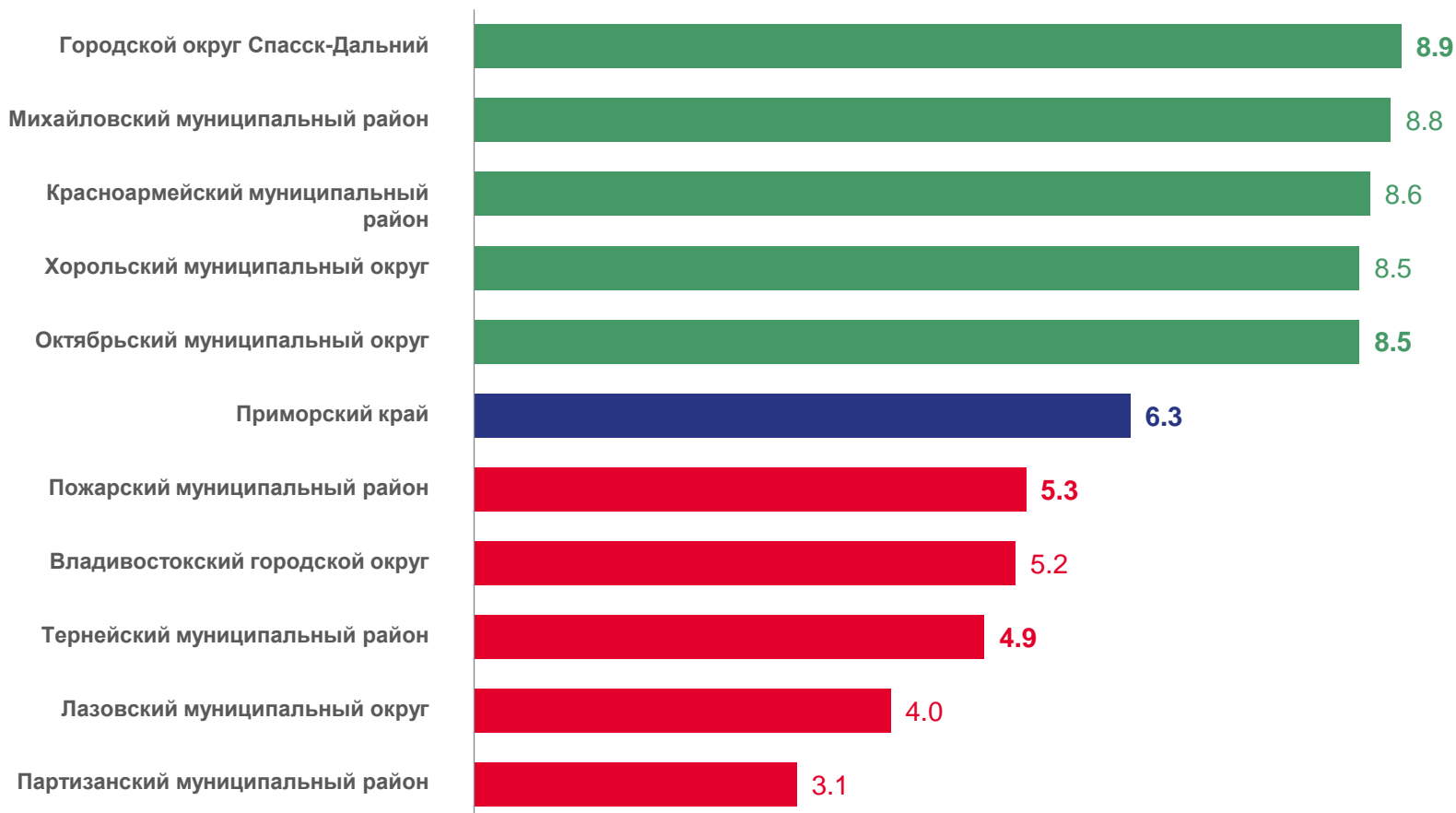




КОЭФФИЦИЕНТ БРАЧНОСТИ

НА 1000 ЧЕЛОВЕК НАСЕЛЕНИЯ

Муниципальные округа и районы и городские округа с наибольшими и наименьшими значениями показателя



25

муниципальных округов и районов и городских округов

значение показателя **больше**, чем по краю

9

муниципальных округов и районов и городских округов

значение показателя **меньше**, чем по краю



ЧИСЛО ЗАРЕГИСТРИРОВАННЫХ РАЗВОДОВ

Разводимость

за январь-март 2023 года

2359 разводов

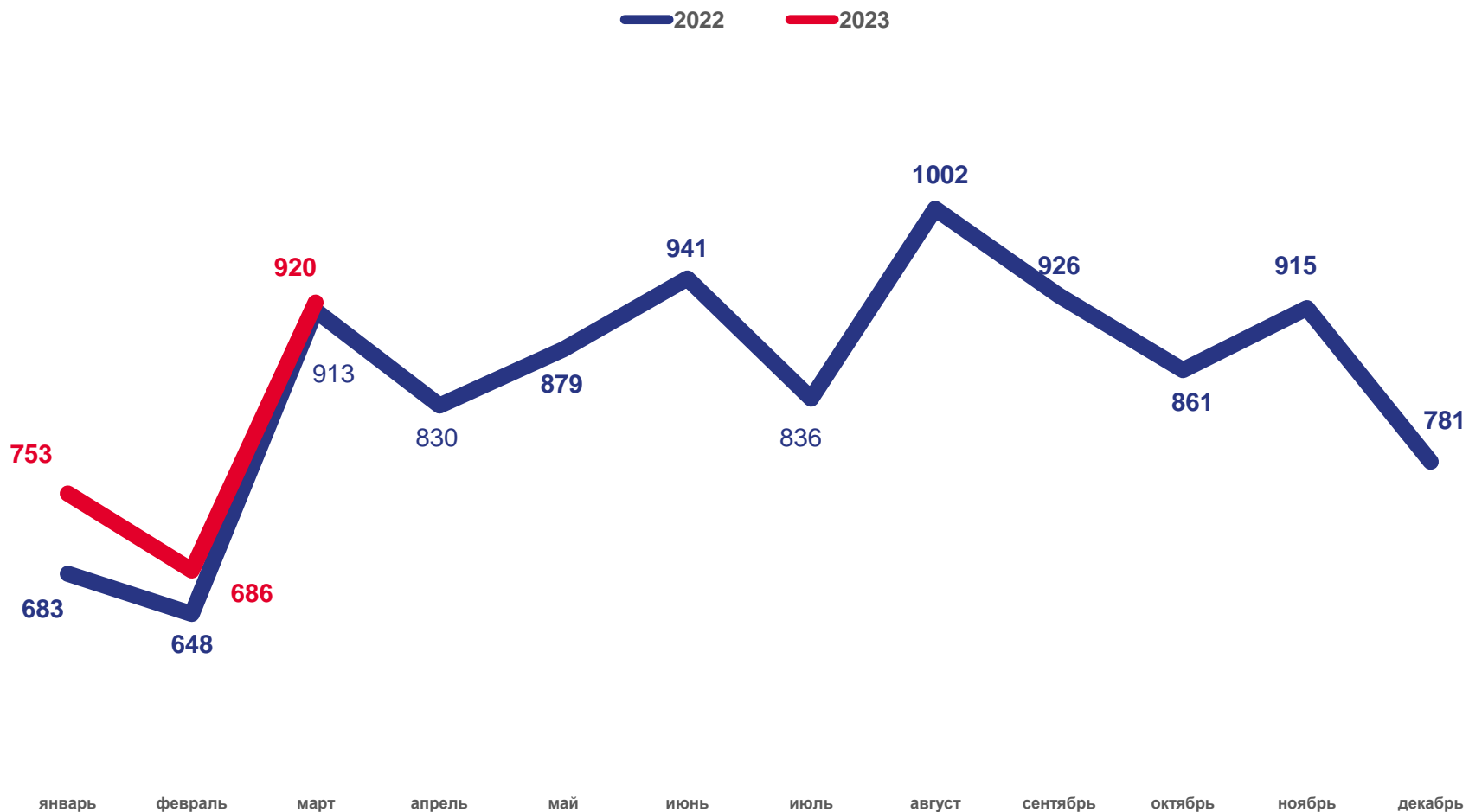
Число зарегистрированных разводов

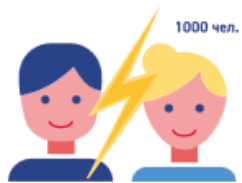
5.3‰ в расчете на 1000 человек населения

Коэффициент разводимости

+5.1%

Изменение к январю-марту 2022

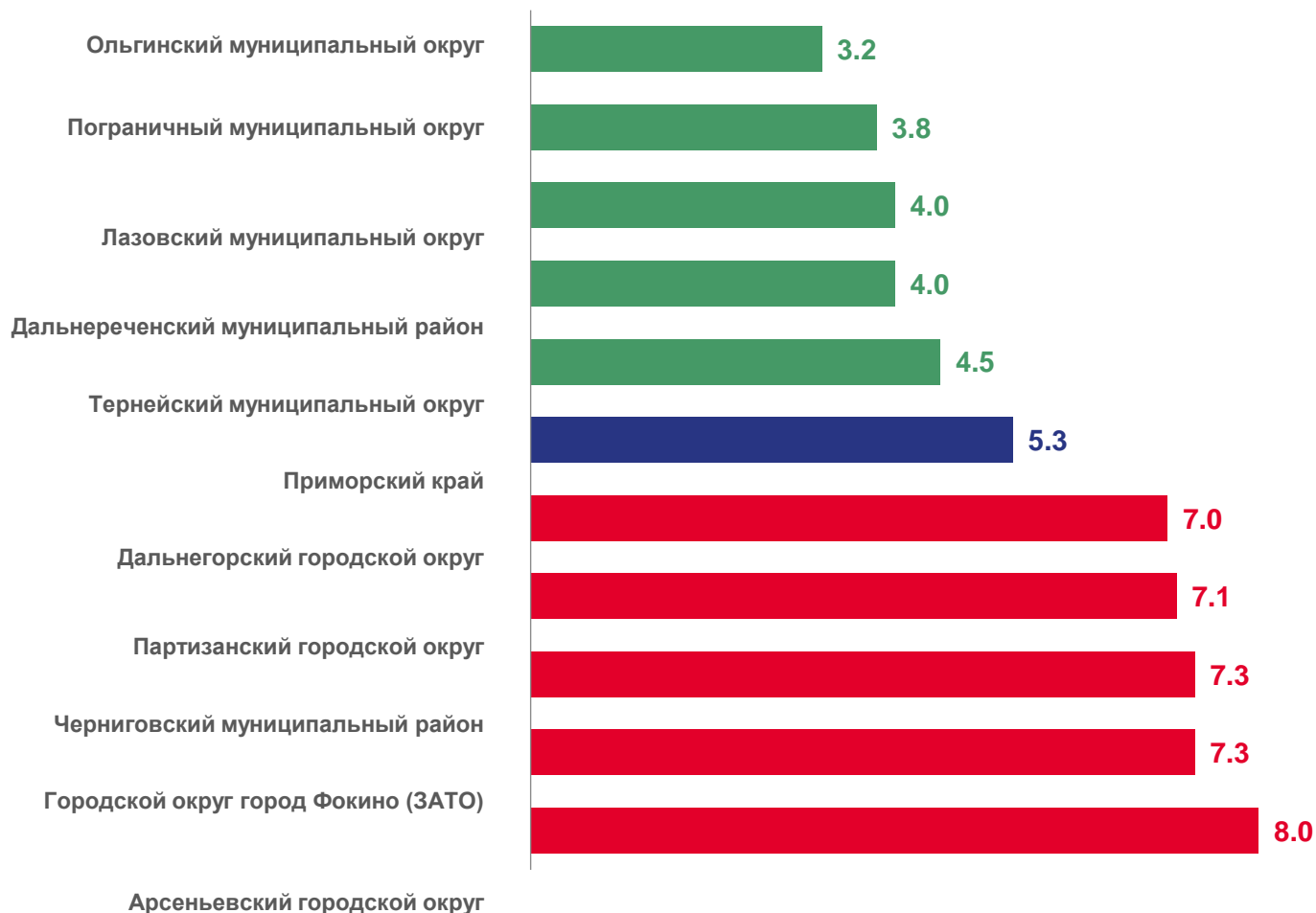




КОЭФФИЦИЕНТ РАЗВОДИМОСТИ

НА 1000 ЧЕЛОВЕК НАСЕЛЕНИЯ

Муниципальные округа и районы и городские округа с наибольшими и наименьшими значениями показателя



14

муниципальных округов и районов
и городских округов

значение показателя **меньше**,
чем по краю

20

муниципальных округов и районов
и городских округов

значение показателя **больше**,
чем по краю